

# **GLOBAL COMPACT**

Communication sur le progrès

2020



**VIVRE MIEUX AU QUOTIDIEN**



# SOMMAIRE

## ✓ LA DIRECTION

Une volonté

## ✓ FLEURANCE NATURE: QUI SOMMES-NOUS?

Notre histoire

Notre organisation

Faits marquants

Notre Mission & nos valeurs

Nos engagements

Chiffres clés

Nos produits & nos canaux de vente

## ✓ DEMARCHE RSE & DD

Droits de l'Homme Pr. 1 et 2

Relations et conditions de travail Pr. 3, 4, 5 et 6

Environnement Pr. 7, 8 et 9

Lutte contre la corruption Pr. 10





## LA DIRECTION

### Une volonté



Chez Fleurance Nature, nous sommes convaincus que le plus grand défi de demain n'est pas seulement de vivre plus longtemps mais de vivre mieux au quotidien.

Nous sommes convaincus depuis toujours des bienfaits du bio pour notre santé et notre environnement et nous avons à cœur de le rendre accessible au plus grand nombre

Depuis plus de 45 ans maintenant, nous étudions et sélectionnons dans la nature les meilleurs actifs naturels et bio pour la santé, la beauté et le bien-être de tous.

Fleurance Nature a toujours eu comme priorité de garantir la satisfaction de ses clients, d'assurer l'efficacité, la qualité et la conformité de ses produits par rapport aux différentes réglementations en vigueur mais aussi d'être toujours plus respectueux de l'environnement.

Cet engagement de naturalité et de respect des principes éthiques et fondamentaux s'est traduit par notre adhésion au Pacte Mondial des Nations Unies en juillet 2018.

Conscients des enjeux liés aux fortes exigences de notre activité, nous avons décidé d'engager toute notre entreprise dans une démarche de responsabilité sociétale et environnementale suivant les 10 principes du Global Compact et les 17 objectifs de développement durable adoptés par les Nations Unies en 2015.

Après avoir adhéré en 2018 aux 10 principes du Global Compact, Fleurance Nature a publié sa première Communication sur le Progrès en 2019.

Nous exprimons ainsi notre volonté d'intégrer ces principes dans la stratégie de notre entreprise, sa culture, ses opérations quotidiennes et de les faire progresser dans notre zone d'influence.

Nous nous engageons à intégrer dans nos stratégies les dix principes regroupés autour des droits de l'homme, les normes internationales du travail, la protection de l'environnement et la lutte contre la corruption.

Nous sommes fiers de nous engager volontairement dans une stratégie de responsabilité sociétale et environnementale afin de partager des valeurs communes, de participer à la construction d'un monde plus durable et vivable pour les générations futures.

Philippe Rombi  
Président

# NOTRE HISTOIRE

## QUI SOMMES-NOUS ?

Une société fondée par un agriculteur à Fleurance en 1972

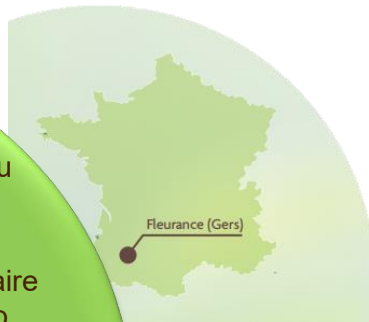
Société française implantée au cœur du Gers à Fleurance depuis 1972

Plus de 45 ans d'expertise et de savoir faire dans le domaine des actifs naturels et bio

Formule et développe des compléments alimentaires et des cosmétiques naturels et bio

Produits majoritairement fabriqués et contrôlés en France

De nombreux labels et certifications



## Certifications normes ISO

ISO 9001

ISO 22000

ISO 22716



SANTÉ



BEAUTÉ



BIEN-ÊTRE



AROMA



# NOTRE ORGANISATION

L'entreprise compte **environ 90** personnes et est agencée en deux sites.  
Nous avons également



## **À Fleurance (Gers) : le siège social**

- Le service Clients
- Le service Traitement et Expéditions
- Les Approvisionnements
- Le service Contrôle Qualité
- Le service Comptabilité et Administration du personnel
- Le service Informatique

## **A Paris (75002) : Des bureaux**

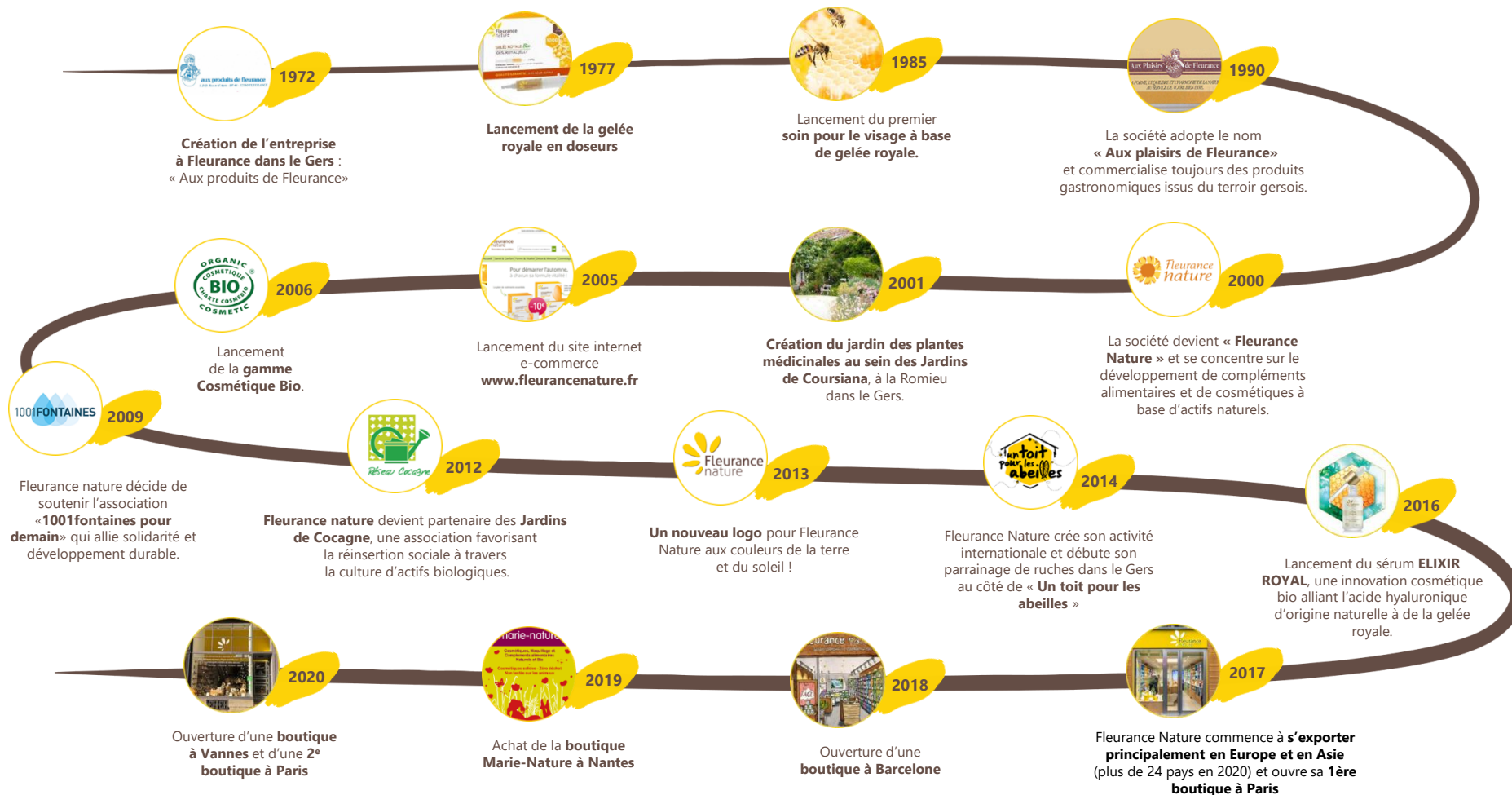
- La Direction Générale
- Le service Recherche & Développement
- Le service Marketing & Communication
- Les services Commerciaux (VPC/WEB/Boutiques/ International / Pharmacies / Revendeurs)
- Le Contrôle de Gestion
- Le Service Assurance Qualité

## **Nos boutiques :**

- Quatre boutiques en France\* : avec une responsable de boutique et une/plusieurs conseillère(s) de vente
  - Paris \_ Rue du Commerce
  - Paris \_ Rue de Rennes
  - Nantes (Marie Nature)
  - Vannes
- Une boutique filiale en Espagne
- Un camion itinérant dans le Gers



# Faits marquants Fleurance Nature



# NOTRE MISSION & NOS VALEURS

## NOTRE MISSION

**Sélectionner le meilleur de la nature afin de formuler et développer des compléments alimentaires et cosmétiques de très haute qualité, sûrs et respectueux de l'environnement, et les rendre accessibles au plus grand nombre**

## NOS VALEURS

NATURALITE

PROXIMITE

EXIGENCE



# NOTRE MISSION & NOS VALEURS

## NATURALITE

*Nous nous engageons pour l'agriculture biologique et utilisons des ingrédients issus de l'Agriculture Biologique à chaque fois que cela est possible.*

Nous sommes particulièrement attentifs à la provenance et aux conditions de culture des ingrédients que nous utilisons.

**Tous nos produits cosmétiques sont certifiés bio.**

### *Nous sommes éco-responsables*

Nous cherchons en permanence à simplifier nos emballages et à les rendre plus écologiques :

- Nos étuis et supports de communication sont imprimés avec des encres végétales sur **des papiers et cartons issus de forêts gérées durablement certifiées FSC**, contribuant à la gestion durable des forêts.
- Tous nos piluliers **sont en PET recyclés** et nous passons peu à peu le reste de nos emballages PET en PET recyclé.
- Nous nous intéressons de plus en plus aux emballages plastique d'origine végétale et plusieurs de nos produits bénéficient déjà de cette innovation
- Nous utilisons des **matériaux recyclables et recyclés** jusque sur notre chaîne logistique (de notre flow pack aux cartons utilisés).



# NOTRE MISSION & NOS VALEURS

## PROXIMITE

### ***La satisfaction client est notre première préoccupation***

elle se traduit à tout moment par le soin que nous portons à chaque commande, depuis l'accueil jusqu'à la livraison.

### ***Nos conseillères de vente basées à Fleurance et en Boutique***

**Elles sont à l'écoute**, guident et recueillent les avis de nos clients au quotidien. Nos clients apprécient fortement l'accent chantant du Sud-ouest de nos conseillères du service Clients situé à Fleurance, qui est pour eux rassurant et gage de proximité.

## EXIGENCE

### ***Depuis 45 ans, la société a développé un savoir-faire très important dans la science des actifs naturels.***

Les formulations de nos produits sont réalisées par notre équipe scientifique qui veille à la qualité des matières premières et au bon dosage de nos actifs pour assurer la meilleure efficacité possible.

Elle rédige des dossiers scientifiques et s'assure de la conformité des produits vis-à-vis des réglementations françaises et européennes.

**Fleurance Nature attache une importance toute particulière à l'origine des matières premières et aux conditions de culture** de façon à garantir des actifs de très bonne qualité et d'une grande pureté. Nous sélectionnons les meilleurs producteurs pour nos extraits. Nous sommes très exigeants en ce qui concerne les méthodes d'extraction et le respect des dosages.

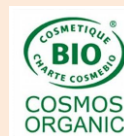


# NOS ENGAGEMENTS

## Notre engagement dans le BIO

Nos ingrédients sont issus de **l'agriculture biologique** dès que cela est possible.

**Tous nos cosmétiques sont certifiés bio.**



**Aucun de nos produits n'a été testé sur les animaux**, cela est contre nos principes et est interdit par la charte Cosmébio et la réglementation européenne.



Tous nos produits sont fabriqués selon les meilleures pratiques de production et de contrôle.

- l'immense majorité des produits est fabriquée en France.
- **100% de nos produits sont contrôlés en France**



# NOS ENGAGEMENTS

## Notre engagement QUALITE

### Savoir-Faire

Les formulations de nos produits sont réalisées par notre équipe scientifique composée de Docteurs en pharmacie et Ingénieurs Agronomes et Chimistes.

### Sourcing

Fleurance Nature attache une importance toute particulière à l'origine des matières premières et aux conditions de culture de façon à garantir des actifs de très bonne qualité et d'une grande pureté.

### Contrôle Qualité

Nous garantissons une sécurité optimale et la traçabilité des lots de la matière première jusqu'au produit fini. Nos sous-traitants sont soumis à un cahier des charges rigoureux et sont régulièrement audités par notre équipe qualité.



**Nous garantissons la meilleure qualité de nos extraits de plantes afin d'assurer de l'absence de molécules indésirables telles que:**

Pesticides de synthèse  
Antibiotiques  
Hormones de croissance  
OGM



# NOS ENGAGEMENTS SOCIÉTAUX

Fleurance Nature respecte l'intégralité des exigences définies par les référentiels FFL/FL :

- FFL →  → Labellisation pour le **commerce équitable** et les **filières responsables**
- FL →  → Labellisation pour la **responsabilité sociale**

**Le commerce équitable s'inscrit parfaitement au cœur de la démarche éthique de Fleurance Nature.**

Le commerce équitable a notamment pour vocation d'assainir les relations économiques, sociales et environnementales.

Il permet ainsi d'obtenir des produits respectueux de la nature, des ingrédients issus d'un travail raisonné et un travail humain rémunéré au juste prix.

Nous avons aujourd'hui 3 filières FFL :

- La filière Argan (Maroc)
- La filière Karité (Burkina Faso)
- La filière Harpagophytum (Namibie)



Le label Equitable garantit un partenariat entre une entreprise et les producteurs des pays émergents ou en voie de développement. Le label Equitable repose sur un engagement mutuel des 2 parties : sur les volumes, les prix et la durée (au minimum 3 ans) des commandes. Les initiateurs de la filière s'engagent également à apporter une aide via par exemple des formations et du matériel aux producteurs qui en échange transmettent leur savoir-faire. Les produits issus de cette filière sont bien évidemment biologiques. Pour utiliser ce label Equitable, il faut au préalable avoir obtenu l'attestation FFL (Fair For Life) délivrée par Ecocert (organisme de contrôle) suite à un audit rigoureux.

# NOS ENGAGEMENTS SOCIÉTAUX

Notre engagement FFL/FL (EQUITABLE-RESPONSABLE)



Les peuples du Sud de l'Afrique – les Sans, les Khoi et les Hottentôts – utilisent **l'harpagophytum** depuis des millénaires pour améliorer le confort articulaire et la digestion.

700 tonnes d'harpagophytum sont vendues chaque année dans le monde. La plus grande partie provient de plantes sauvages. Ce qui, à long terme, pourrait menacer sa survie. C'est pourquoi les principaux pays producteurs (la Namibie, le Botswana et l'Afrique du Sud) ont mis en place des politiques encadrant la récolte afin de préserver la ressource.

**Fleurance Nature a, pour sa part, fait le choix d'une filière équitable et d'un engagement aux côtés des récolteurs et de leurs familles.**

En soutenant cette filière de l'harpagophytum bio, **Fleurance Nature procure aux familles des récolteurs une source de revenus dans une région peu industrialisée.**

**Par ailleurs, Fleurance Nature a mis en place un partenariat pour fournir à ces familles une assistance matérielle et les aider à assurer la garde et la scolarité des enfants en primaire.**

# NOS ENGAGEMENTS SOCIÉTAUX

Notre engagement FFL/FL (EQUITABLE-RESPONSABLE)



**Le Beurre de karité Bio Equitable provenant du Burkina Faso** est produit par **3 groupements de femmes africaines (Pô, Tanghin Dassouri, Réo).**

L'objectif du groupement est de mettre en commun moyens et force de travail afin de développer une activité communautaire permettant de générer des revenus redistribués équitablement à l'ensemble des membres du groupe.

Fabrication de beurre, savons, crèmes : ces activités ont l'avantage d'être accessibles à des femmes, même parmi les plus pauvres. Les groupements sont **des lieux d'apprentissages et de solidarités pour les femmes**. Cela leur permet **de payer les médicaments, la cantine, les cours d'alphabétisation, les frais des funérailles.**

La filière Bio Equitable permet d'apporter un soutien matériel à ces ouvrières ainsi **qu'une formation et des revenus plus décents.**



# NOS ENGAGEMENTS SOCIÉTAUX

Notre engagement FFL/FL (EQUITABLE-RESPONSABLE)



En devenant une source de revenu durable, **l'huile d'argan** permet un réel développement économique et social des habitants de la vallée du Souss dans le sud –ouest du Maroc et notamment des femmes, puisque le travail de l'argan est une activité traditionnellement féminine.

Aujourd'hui encore, les femmes se chargent manuellement du travail délicat et minutieux de dépulpage et de concassage du fruit, permettant l'obtention de l'huile précieuse.

Afin de soutenir ce projet économique, social et environnemental, **l'entreprise EFAS (Entreprise Féminine Rurale d'Economie Sociale)** aide les femmes à structurer cette activité, à s'organiser et à disposer des infrastructures nécessaires. L'EFAS est elle-même partenaire de l'Association humanitaire « AL MAHABBA » qui se rend sur le terrain dans les zones montagneuses, afin d'identifier les besoins des « femmes de l'Argan », et de définir les projets à financer pour le développement de leurs villages. L'huile d'argan produite est 100% pure et bio. Elle est certifiée ECOCERT ESR (Equitable, Solidaire, Responsable).

**En nous approvisionnant auprès de l'EFAS, nous soutenons le développement économique et social des femmes de la région et nous participons à la sauvegarde des forêts d'arganiers.**

# NOS ENGAGEMENTS SOCIÉTAUX

## Les jardins de Cocagne



**Fleurance Nature est partenaire des jardins de Cocagne depuis avril 2012.**

Les jardins de Cocagne sont des exploitations maraîchères biologiques, actives dans le domaine l'insertion par l'activité économique

Les 6 hectares des jardins de Cocagne sont situés à Fleurance, commune dont nous sommes originaires dans le Gers. Exploitations maraîchères biologiques, **ils conjuguent la valorisation de l'agriculture biologique locale et l'insertion professionnelle.**

Les jardins de Cocagne possèdent le statut d'associations loi 1901 sans but lucratif et existent principalement sous forme d'Ateliers et Chantiers d'Insertion (ACI). Les jardiniers recrutés sont en parcours d'insertion. Souvent, ces personnes se trouvent en situation précaire

Leur mission consiste à s'occuper des cultures sous serres et « plein champ », préparer et livrer des paniers de légumes, entretenir les locaux et le matériel... toutes les possibilités que peut offrir un jardin. Tout au long de leur contrat de travail au sein des Jardins de Cocagne, les jardiniers sont encadrés par une équipe de professionnels maraîchers et de travailleurs sociaux. Ils bénéficient d'un accompagnement socioprofessionnel.

Fleurance Nature soutient financièrement les jardins de Cocagne et favorise, au fur à mesure des cultures, l'utilisation de certains actifs bio dans ses produits comme le radis noir, l'immortelle...



# NOS ENGAGEMENTS SOCIÉTAUX

## 1001 FONTAINES

1001 Fontaines pour demain" vise à améliorer durablement la santé des populations pauvres et isolées des pays en développement en leur permettant de produire localement une eau de boisson saine, sur la base d'un modèle entrepreneurial qui assure l'autonomie du village et la pérennité de la solution

1001fontaines est une association loi 1901, reconnue d'intérêt général qui a pour but d'améliorer de manière durable la santé des populations pauvres, rurales et isolées afin de leur permettre de produire et de consommer localement une eau pure.

**Depuis 9 ans, Fleurance Nature est fière de soutenir les projets de 1001fontaines.**

Dans ces villages reculés, une petite station de production d'eau est construite. Pour ce faire, il est nécessaire de créer un minimum d'infrastructures comme : une petite unité de purification par traitement ultra-violet, alimentée par énergie solaire, permettant de purifier l'eau disponible sur place, le plus souvent de l'eau de surface : mares, rivières, etc..

Afin de garantir sa pérennité, cette station est gérée par les villageois comme une micro entreprise. Ils purifient et conditionnent l'eau en bonbonnes de 20 litres, vendues au sein du village afin de couvrir les coûts de fonctionnement et d'entretien.



Avec son ONG locale Ranontsika à Madagascar (« Notre eau en malgache »), 1001fontaines a déjà construit 25 stations d'eau potable à Madagascar dans les régions de la côte Est permettant d'apporter de l'eau potable à plus de 30 000 personnes.

Aujourd'hui, 1001fontaines souhaite doubler son impact social mais surtout construire un modèle de référence pérenne pour le secteur de l'accès à l'eau potable dans le pays.

Pour cela il y aura tout d'abord des chantiers à mener sur la sensibilisation des bénéficiaires et sur la formation des entrepreneurs. En effet, il est important de mieux informer la population sur les risques pour la santé de consommer l'eau de pluie par exemple. Ils vont donc travailler étroitement avec les écoles et les centres de santé mais aussi via les radios locales ou les réseaux sociaux.

1001fontaines va également expérimenter des nouvelles manières de faire avec un projet pilote en zone péri-urbaine de la ville de Tamatave et un projet d'accès à l'énergie proposée en complément de l'eau potable aux bénéficiaires dans ses stations existante

# NOS ENGAGEMENTS SOCIETAUX

## Un toit pour les abeilles

participer à la sauvegarde des abeilles et au développement des colonies

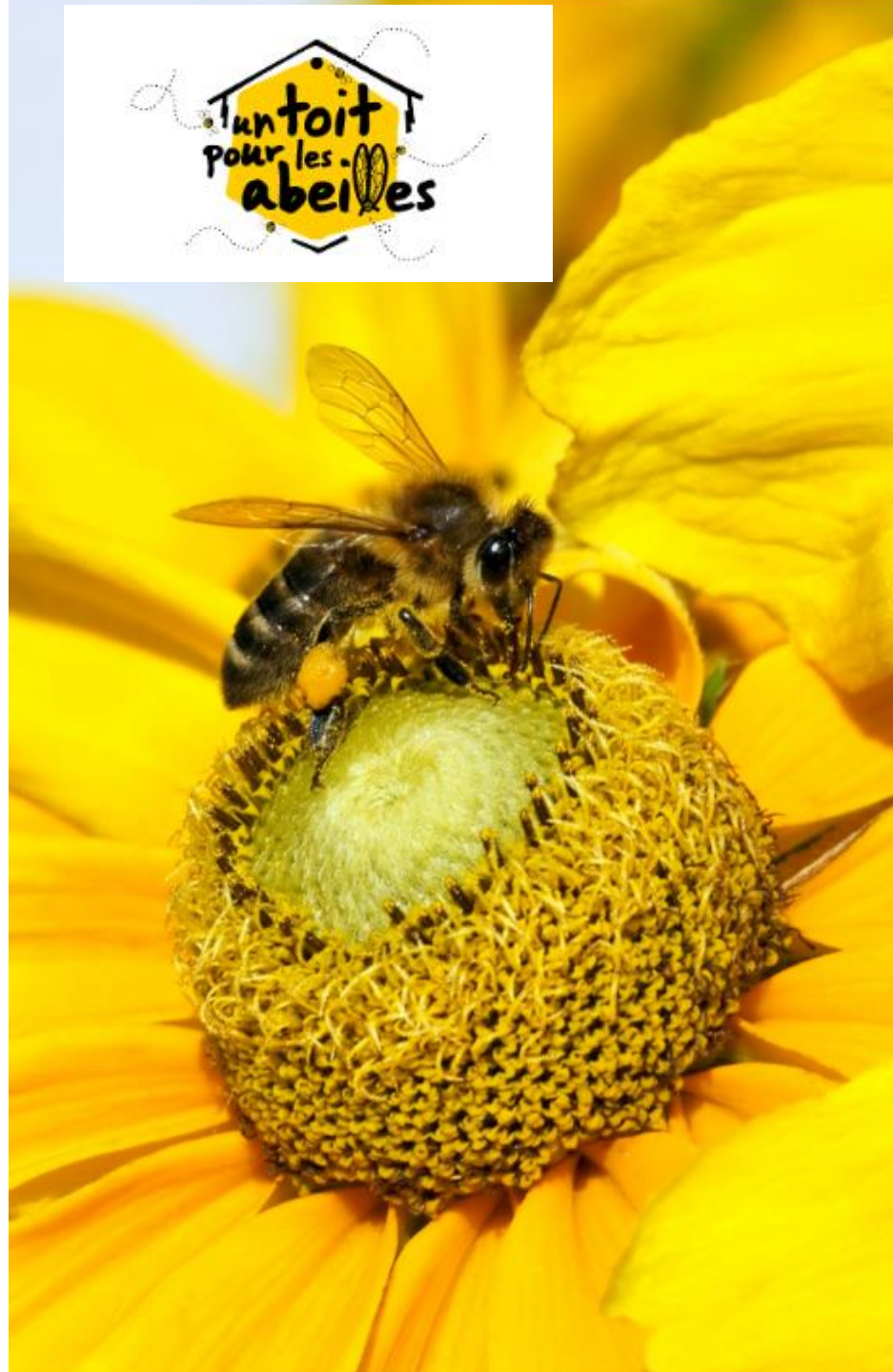
Fleurance Nature est également partenaire de "Un toit pour les abeilles" qui permet de :

- Lutter contre la disparition des abeilles, indispensables pour préserver la biodiversité.
- Financer l'installation de nouvelles colonies d'abeilles sur les ruchers partenaires en France

Une ruche parrainée permet la création d'une nouvelle colonie d'abeilles (40 000 Abeilles).



Depuis quelques années, la population d'abeilles est en très forte diminution, En France, près de 30 % des colonies d'abeilles disparaissent chaque année. Les études en cours montrent que plusieurs causes sont responsables de cette disparition progressive : traitements pesticides, infections parasitaires, maladies, pollution, réduction de la ressource alimentaire (quantité et diversité des fleurs fournissant nectar et pollen) et des habitats, compétition avec des espèces invasives, changement climatique, multiplication des émissions électromagnétiques, nouveaux prédateurs...



# DEMARCHE RSE

- Initiation d'une démarche RSE formalisée
  - Création d'un comité RSE au sein de l'entreprise
- ⇒ Structurer et créer une vraie stratégie RSE

## ⇒ Les étapes clés

### A- DIAGNOSTIC RSE

1. Identifier nos parties prenantes et les pondérer
2. Cerner nos enjeux
3. Diagnostic interne
4. Diagnostic externe ← en cours
5. Réaliser la matrice de matérialité
6. Prioriser les enjeux

### B- CONSTRUIRE NOTRE STRATEGIE RSE

1. Définir nos AXES D'ENGAGEMENTS
2. Définir notre ambition et objectifs de notre démarche RSE
3. Définir notre vision/raison d'être

### C- PLAN D'ACTION

1. Rédiger la feuille de route
2. Faire un point trimestriel

### Les enjeux RSE de FLEURANCE NATURE

1. Ecoconcevoir des produits naturels respectueux de l'environnement
2. Réduire notre empreinte carbone
3. Protéger la biodiversité et respecter le bien-être animal
4. Développer des produits variés et qualitatifs adaptés aux différents besoins
5. Être transparent sur nos produits
6. Concevoir des produits fiables, performants
7. Garantir la sécurité des consommateurs
8. Satisfaire nos clients
9. Assurer la protection des données personnelles de nos clients au travers de la mise en œuvre du RGPD
10. Sensibiliser les consommateurs et plus particulièrement nos clients aux valeurs du bio, aux valeurs environnementales et écologiques de la marque
11. Garantir une Ethique des affaires
12. Sélectionner des fournisseurs et des prestataires possédant les mêmes valeurs éthiques et sociétales
13. Faire des Approvisionnements responsables (commerce équitable/made in France)
14. Soutenir des actions sociales locales
15. Assurer la santé, la sécurité et le bien-être au travail
16. Gérer les carrières
17. Promouvoir la diversité et l'équité professionnelle
18. S'assurer d'un engagement fort des collaborateurs

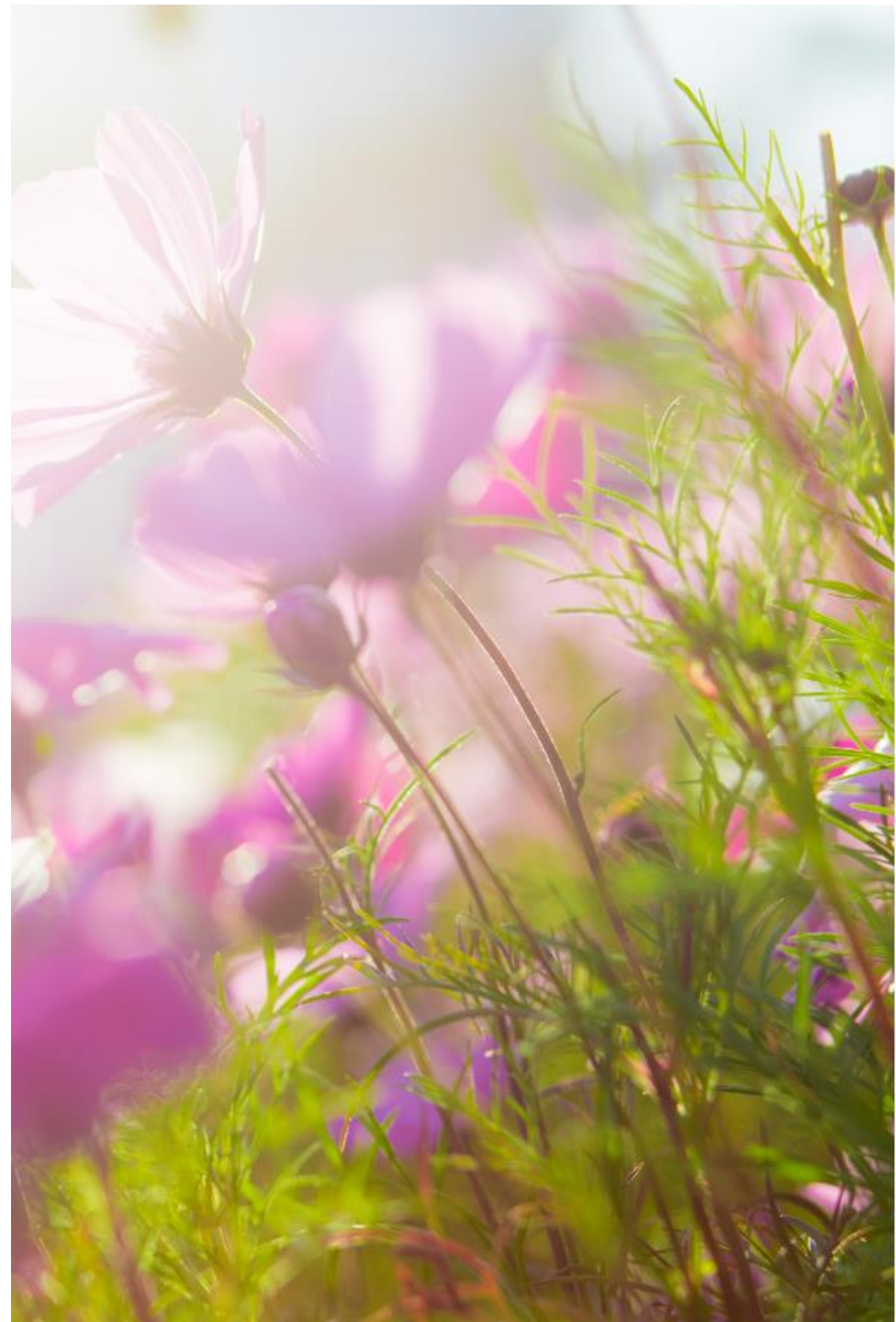
# CHIFFRES CLES

- ❖ Près de **300 références** de compléments alimentaires et cosmétiques naturels et bio
- ❖ Un des leaders de son domaine, avec près de 5 millions de produits vendus par an en 2019
- ❖ Une clientèle à 85% féminine
- ❖ Contrôlés et fabriqués en France, nos produits séduisent plus de 290 000 clients Français\* sur l'année 2019 et sont distribués dans 24 pays dans le monde
- ❖ Près de 700 000 colis envoyés par an à nos clients
- ❖ Notre CA a atteint 30,7m€ en 2019

Evolution du chiffre d'affaires



\* Nb de clients particuliers uniques (hors export, revendeurs, pharmacies, CE, vente privées...)



## Nos produits & nos canaux de vente

L'activité de Fleurance Nature repose historiquement sur la vente à distance (VAD) de compléments alimentaires et de cosmétiques naturels et bio : VPC et internet.

Ce canal est encore majoritaire mais la marque s'ouvre de plus en plus à une activité retail, avec notamment l'ouverture de boutiques mais également la distribution de ses cosmétiques en pharmacie et magasins bio.



### BOUTIQUE PARIS



62 rue du commerce,  
75015 Paris

### BOUTIQUE NANTES



2 Rue Paré, 44000 Nantes

### BOUTIQUE BARCELONE



Centro comercial Gran via 2  
Planta Baja Tienda 22  
Avenida de la Gran via de les corts  
catalanes, n°75  
08 908 L'Hospitalet de Llobregat  
Barcelona - ESPAGNE

### BOUTIQUE FLEURANCE



163 route de Lectoure,  
32500 Fleurance

### CAMION



Itinérant sur les  
marchés dans le  
Gers

### BOUTIQUE VANNES



7 rue de la monnaie,  
56000 Vannes

### BOUTIQUE PARIS



85 rue de Rennes  
75006 Paris

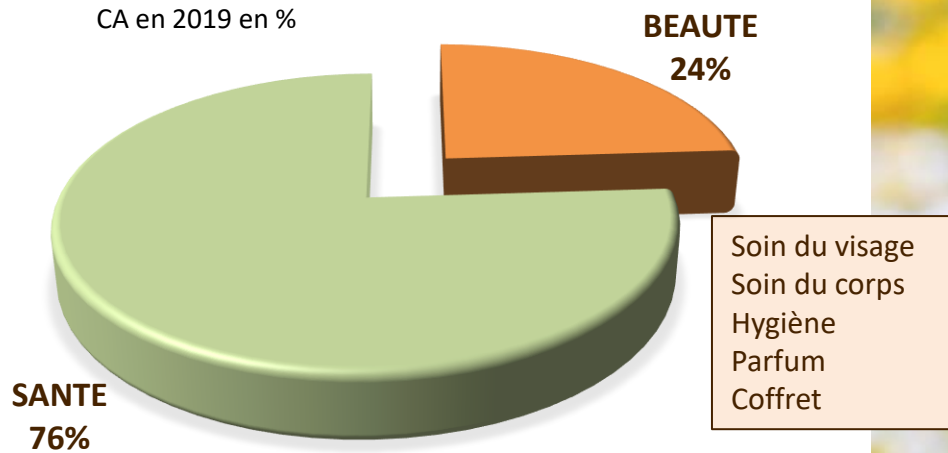
### DETAILLANTS



### PHARMACIES



# CATEGORIES DE PRODUITS



**286 références au catalogue dont 84% certifiées BIO**

**SANTE 159 références 70% BIO**

**BEAUTE 127 références 100% BIO**

Certains de nos compléments alimentaires ne sont pas certifiés bio  
Cela est dû en général à la présence dans leur formule de vitamines, de minéraux, d'oligoéléments ou d'actifs d'origine marine, qui ne peuvent pas être issus de l'agriculture biologique



# FLEURANCE NATURE DANS LE MONDE

Siège & Bureaux & boutiques / Agents internationaux



BUREAUX  
ET BOUTIQUES



Fleurance  
Paris  
Barcelona

AGENTS  
DISTRIBUTEURS



La réunion  
Ile Maurice  
Guadeloupe  
Saint Martin  
Guyane

Côte d'ivoire  
Egypte  
Koweït  
Liban

Portugal  
Suisse  
Lettonie  
Estonie  
Lituanie  
Macédoine  
Slovaquie

Taïwan  
Vietnam  
Chine  
Corée du Sud  
Hong Kong  
Japon  
Singapour

 **OBJECTIFS**  **DE DÉVELOPPEMENT DURABLE**



# DEMARCHE RSE ET DD

## Droits de l'Homme

Fleurance Nature s'engage pour le commerce équitable, et pour l'approvisionnement d'ingrédients issus d'un travail raisonné et un travail humain rémunéré au juste prix.

Des fonds de développements sont prévus aux contrats afin d'améliorer les conditions de vie des travailleurs et de leurs familles.

**Nous avons aujourd'hui 3 filières FFL:**

### Filière Argan :

contrat avec EFAS, Entreprise Féminine Rurale d'Economie Sociale : Fleurance Nature verse une prime de développement à EFAS pour alimenter le fond de développement.

**Le montant de la prime équivaut à 5% du montant total des factures d'huile d'argan.**

Le fond de développement sert à la réalisation des différentes actions pour **améliorer le quotidien des cueilleuses de l'arganeraie ainsi que de leur famille :**

- Cours d'alphabétisation et d'initiation au français le samedi pour les femmes du groupement.
- Mise en place d'un transport scolaire pour que les enfants puissent se rendre à l'école.
- D'autres actions pourront être effectuées selon les demandes transmises par le groupement comme la visite d'un spécialiste médical, la fourniture de denrées alimentaires lors d'occasions particulières comme le ramadan etc...



### Pr. 1 et 2

Promouvoir et respecter la protection du droit international relatif aux droits de l'Homme. Veiller à ne pas se rendre complices de violations des droits de l'Homme

Fleurance Nature a acheté 5000 litres d'huile d'argan en 2019

Environ 70 000 produits à base d'huile d'argan équitable vendus en 2019



ODD



Huile d'argan, soin  
généreux à l'argan,  
baume lèvres à l'argan



# DEMARCHE RSE ET DD

## Droits de l'Homme

### Filière harpagophytum :

Face à une menace de la survie de cette plante, les pays producteurs (la Namibie, le Botswana et l'Afrique du Sud) ont mis en place des politiques encadrant la récolte afin de préserver la ressource. Fleurance Nature a fait le choix d'une filière équitable et d'un engagement aux côtés des récolteurs et de leurs familles.

En soutenant cette filière de l'harpagophytum bio, Fleurance Nature procure aux familles des récolteurs une source de revenus dans une région peu industrialisée.

Fleurance Nature a également choisi de privilégier un mode de production certifié biologique. C'est un mode de récolte et de séchage qui respecte le développement et la pérennité de l'espèce. La récolte s'effectue en Namibie, en bordure du désert de Kalahari. Une petite tranchée est creusée à distance de chaque fleur, laissant toujours la racine principale en place, tandis que seule une partie des racines secondaires est prélevée. Systématiquement, la tranchée est soigneusement remblayée à la fin du ramassage pour garantir la repousse.

Au travers de la mise en place d'un Fond de Développement, nous avons participé au financement la construction d'une crèche au sein du village, projet majeur pour la communauté qui permet aux couples de maximiser leur entrées de ressources financières par leur travail, avec la garde et l'éducation primaire des enfants assurées.

L'attribution de ces fonds permet aux populations de subvenir à des besoins qu'ils considèrent prioritaires pour leur travail, leur quotidien, de gérer un budget et d'avoir des revenus en plus de leurs salaires.

La répartition et l'attribution des fonds sur des projets est décidée en communauté, en voici quelques exemples :

- Achats de vêtements et accessoires pour améliorer les conditions de récolte.
- Matériel de secours : aspi-venin, trousse de secours.
- Equipement pour campement sur le lieu de récolte : matelas, réchauds ... (à 6h de marche du village)



### Pr. 1 et 2

Promouvoir et respecter la protection du droit international relatif aux droits de l'Homme. Veiller à ne pas se rendre complices de violations des droits de l'Homme

Fleurance Nature a  
acheté pour 2460  
kilos  
d'harpagophytum en  
2019

Près de 60 000  
unités  
d'Harpagophytum  
vendues en 2019



Harpagophytum bio

ODD



# DEMARCHE RSE ET DD

## Droits de l'Homme



### Pr. 1 et 2

Promouvoir et respecter la protection du droit international relatif aux droits de l'Homme. Veiller à ne pas se rendre complices de violations des droits de l'Homme



### Filière Karité :

Lors des assemblées générales chaque année, les femmes décident de l'utilisation de la prime au fond de développement.

**Avec la prime de 2017** (sur les achats de 2016),

- les femmes du village de Bèbtenga ont **fabriqué des briques en 2018**
- Kamsando et Bèbtenga se sont engagées pour la **construction d'un local à usage commun (magasin de stockage ou de lieu de rencontre).**
- Quant à Koassa, les collectrices ont optés pour la **construction d'une cantine scolaire** au profit de l'école primaire publique de leur village.



**Avec la prime 2018** (sur les achats de 2017), lors de leur réunion du 05 mai 2019, le contact au Burkina leur a suggéré d'utiliser la prime pour des **activités génératrices de revenus, par exemple l'élevage de poules.**

Fleurance Nature a  
acheté pour 2100  
kilos de Karité en  
2019

Plus de 6 000 unités  
de beurre de karité  
vendues en 2019



Beurre de karité

ODD



# DEMARCHE RSE ET DD

## Droits de l'Homme



### Pr. 1 et 2

Promouvoir et respecter la protection du droit international relatif aux droits de l'Homme. Veiller à ne pas se rendre complices de violations des droits de l'Homme

### Un engagement pour l'eau



Cela fait maintenant 10 ans que, grâce à nos clients, nous **soutenons l'association 1001fontaines**.

En 2019 ce sont :

- **60 000 enfants de plus** qui ont eu l'eau à l'école tous les jours gratuitement
- **120 000 personnes de plus** qui bénéficient d'une eau potable à vie
- 50 Water Kiosks de plus, soit **150 emplois de plus**
- **2 pays de plus** : Myanmar et le Vietnam

Après 9 ans de soutien du projet au Cambodge, nous avons décidé de soutenir en 2018 la construction d'une station sur la côte Est de Madagascar où 1001fontaines intervient depuis 2008.

Fleurance Nature a participé au financement des actions suivantes :

- **18 communes sont équipées d'un site de production d'eau de boisson saine** gérées suivant une logique entrepreneuriale
- **Une plateforme de support régionale autonome** est créée dans la ville de Toamasina qui assure le suivi de l'ensemble des stations
- **Une académie de formation des entrepreneurs des stations est mise en place**

### L'objectif d'ici 2022

Consolider un modèle de référence pérenne pour le secteur de l'accès à l'eau à Madagascar et atteindre 50 000 bénéficiaires en 2022

Plus de  
**83 000€**  
récoltés de  
2009 à 2016

Mécénat  
depuis 2017:  
Soutien  
financier de  
15 000€ par an



ODD



# DEMARCHE RSE ET DD

## Relations et conditions de travail

### Egalité hommes/femmes

Nous avons élaboré en 2019 un accord en matière d'égalité professionnelle, et suite à **notre diagnostic** des écarts de situations entre les hommes et les femmes dans l'entreprise, nous mettons en place des actions en faveur de l'égalité professionnelle en matière de salaires et de formations.



### Pr. 3, 4, 5 et 6

Respecter la liberté d'association et reconnaître le droit de négociation collective.  
Contribuer à l'élimination de toutes les formes de travail forcé ou obligatoire.  
Contribuer à l'abolition effective du travail des enfants.  
Contribuer à l'élimination de toute discrimination en matière d'emploi et de profession.

### Permettre l'intégration sociale

**Depuis Avril 2012, Fleurance Nature s'investit dans le développement des jardins de Cocagne à Fleurance.**

Les jardins de Cocagne ont généralement le statut d'associations loi 1901 sans but lucratif et existent principalement sous forme d'Ateliers et Chantiers d'Insertion (ACI).

Les jardiniers recrutés sont en parcours d'insertion. Ces personnes se trouvent en situation précaire : allocataires des minimas sociaux, personnes accueillies en CHRS ou autres structures d'accueil, sans revenus, sans domicile, chômeurs de longue durée, n'ayant jamais travaillé, etc.

Ils sont employés pour travailler sur les différents postes qu'offre un Jardin (préparation et cultures sous serres et « plein champ », préparation des paniers de légumes et livraison, entretien des locaux et du matériel etc..)

Tout au long de leur contrat de travail au sein des Jardins de Cocagne, les jardiniers sont encadrés par une équipe de professionnels maraîchers et de travailleurs sociaux. Ils bénéficient d'un accompagnement socioprofessionnel.



Soutien  
financier  
depuis 2012  
20 000€ en  
2019



# DEMARCHE RSE ET DD

## Relations et conditions de travail

### SALARIES ET NOUVELLES EMBauchES

- **Suivi de l'évolution des compétences de tous les salariés**

Mise en place en Avril 2019 d'une **GPEC** (Gestion Prévisionnelle des Emplois et compétences) pour gérer les compétences de l'ensemble des salariés de l'entreprise. Cela permet un suivi des formations et de la montée en compétences équitables pour tous salariés.

Ainsi Fleurance Nature a choisi de mettre en place un SIRH Eurécia (Système d'Information Ressources Humaines) permettant à l'ensemble du personnel de gérer ses congés, ses évaluations annuelles, l'évolution des ses compétences et ses choix de formations. Ce SIRH permet également la dématérialisation des bulletins de salaire (impact environnemental réduit)

- Les petits salaires sont systématiquement augmentés chaque année pour les salariés à partir d'un an d'ancienneté
- Embauche prioritaire des intérimaires et stagiaires (plus de 50% des recrutements à Paris et à Fleurance)
- Mise en place d'un livret d'accueil pour l'intégration d'un nouveau membre du personnel et / ou nouvel intérimaire pour le Service Clients et Traitement & Expéditions.

### PROTECTION DES SALARIES ET AVANTAGES

- Une mutuelle avec des prestations de qualité est proposée à tous les salariés et leurs conjoints (Malakoff Médéric) . Le même niveau de protection est assuré que ce soit pour les cadres et les non cadres.  
La santé et la sécurité des salariés sont primordiales chez Fleurance Nature.
- Le port des EPI est obligatoire (chaussures de sécurité) ainsi que le port de la blouse ou tabliers afin de protéger les salariés et les produits.
- Participation de la société pour les tickets restaurants, chèques vacances et chèques cadeaux
- Comité d'entreprise
- Charte sur le télétravail (1 jour de télétravail par semaine) rédigée avant la crise sanitaire.

### BIEN-ETRE :

- Un questionnaire de satisfaction sera envoyé à nos employés au plus tard début 2021 pour mesurer la satisfaction de ceux-ci et mettre en place un plan d'actions.
- Création d'un abri fumeur à Fleurance (2019)



#### Pr. 3, 4, 5 et 6

Respecter la liberté d'association et reconnaître le droit de négociation collective.  
Contribuer à l'élimination de toutes les formes de travail forcé ou obligatoire.  
Contribuer à l'abolition effective du travail des enfants.  
Contribuer à l'élimination de toute discrimination en matière d'emploi et de profession.

56% du personnel  
formé en 2019  
(vs 34% en 2018)  
(hors formations  
internes)

ODD



# DEMARCHE RSE ET DD

Relations et conditions de travail

## Mesures mises en place suite à la crise sanitaire 2020 : COVID



### A FLEURANCE :

- Solution hydroalcoolique en libre service et mise à disposition de masques chirurgicaux et de gants.
- Accès interdit aux personnes extérieures par affichage sur les portes.
- Portes à usage fréquent maintenues ouvertes.
- Organisation des pauses repas : distanciation, roulement du personnel, désinfection des poignées et matériels type cafetière.
- Distanciations sociales.
- Affichage des consignes liées aux gestes barrières.
- Service clients : installation de vitres plexiglass.

### DANS LES BOUTIQUES :

- Fermeture des boutiques du 15 mars au 11 mai 2020.
- Port du masque pour les salariés obligatoire.
- Gestion du flux clients (pour que les mesures de distanciations soient respectées).
- Solution hydroalcoolique mise à disposition des salariés et des clients.
- Installations de panneaux hygiaphones en plexiglass en caisse et à l'entrée.

### A PARIS :

- Télétravail obligatoire.
- Mise à disposition de masques et solutions hydroalcooliques pour les personnes venant au bureau ponctuellement (réception courrier, colis..)
- Annulation de tous les déplacements sur Fleurance.

### Pr. 3, 4, 5 et 6

Respecter la liberté d'association et reconnaître le droit de négociation collective.  
Contribuer à l'élimination de toutes les formes de travail forcé ou obligatoire.  
Contribuer à l'abolition effective du travail des enfants.  
Contribuer à l'élimination de toute discrimination en matière d'emploi et de profession.

ODD



# DEMARCHE RSE ET DD

## Relations et conditions de travail



### Pr. 3, 4, 5 et 6

Respecter la liberté d'association et reconnaître le droit de négociation collective.

Contribuer à l'élimination de toutes les formes de travail forcé ou obligatoire.

Contribuer à l'abolition effective du travail des enfants.

Contribuer à l'élimination de toute discrimination en matière d'emploi et de profession.

### AUDIT DES FOURNISSEURS

- Audit des nouveaux sous-traitants, dans le cadre de référencement
- Réalisation des cahiers des charges (définissant l'origine des matières premières, le processus de fabrication, les contrôles qualité etc)
- Nous nous intéressons aux actions de l'entreprise en matière de développement durable et de responsabilité sociale, et aux objectifs entreprise (via un questionnaire envoyé une fois par an).
- Réalisation d'une évaluation annuelle de nos sous-traitants qui leur est communiquée, afin de communiquer sur notre satisfaction et/ou sur les pistes de progression. Une note RSE a été mise en place pour cette évaluation (facultative en 2019, qui devient obligatoire en 2020). Nous favorisons l'ancrage local, et travaillons avec les prestataires locaux (association des commerçants de Fleurance, soutien patinoire de Noël, prestataires pour travaux)

**Fleurance Nature verse 5000€ sous forme de dons chaque année aux fond de Dotation ECODOTA**, ayant pour objet de promouvoir, d'organiser et/ou de soutenir, dans une finalité d'intérêt général, des initiatives citoyennes, collectives, associatives ou entrepreneuriales dans tous les domaines d'activité, en France et à l'étranger, visant, dans une logique de durabilité, à la protection ou à la restauration des relations dynamiques et positives entre les composantes sociales, écologiques et économiques et écosystèmes.

Appliquer l'approche de précaution face aux problèmes touchant à l'environnement.  
Prendre des initiatives tendant à promouvoir une plus grande responsabilité en matière d'environnement.  
Favoriser la mise au point et la diffusion de technologies respectueuses de l'environnement.

## PRODUITS ET MATIÈRES PREMIÈRES :

**Nous utilisons des ingrédients issus de l'Agriculture Biologique** et nous sommes particulièrement attentifs à la provenance et aux conditions de culture des ingrédients que nous utilisons.

En excluant les actifs et les procédés synthétiques réputés polluants ou risqués, nos cosmétiques biologiques écartent les matières premières sujettes à controverse pour la santé et/ou l'environnement. Nous privilégions le naturel et le bio dès que possible, avec un objectif constant de valorisation de l'agriculture biologique et de respect de l'environnement.

100% de nos cosmétiques sont certifiés bio

**Nous enlevons les molécules controversées dès que possible :**

- pas de dioxyde de silicium dans nos produits
- pas de dioxyde de titane dans nos compléments alimentaires. Quelques-uns de nos cosmétiques pour lesquels il n'y a pas d'alternative en contiennent mais pas sous forme nano (BB crèmes, rouges à lèvres, masque détox)
- pas de tensioactifs irritants : SLS, SELS (seul notre le gel nettoyant purifiant contient de l'ALS, produit rincé qui ne reste pas longtemps au contact de la peau)

**Nous travaillons sur la biodégradabilité de nos produits rincés (études de biodégradabilités par une société extérieure)**

Nos savons, gels douche, shampooings sont testés facilement biodégradables.

**Nos produits ne contiennent pas** de parabens, phénoxyéthanol, PEG, PPG, silicones, phthalates, colorants et parfums synthétiques...

**Nos produits sont exempts de molécules indésirables :** pesticides de synthèse, antibiotiques, hormones de croissance, OGM



Appliquer l'approche de précaution face aux problèmes touchant à l'environnement.  
Prendre des initiatives tendant à promouvoir une plus grande responsabilité en matière d'environnement.  
Favoriser la mise au point et la diffusion de technologies respectueuses de l'environnement.

## PRODUITS ET MATIÈRES PREMIÈRES :



Nos huiles de poisson sont de qualité garantie (Omégavie, quality silver) et respectueuses de l'environnement (friend of the sea)



- **Omégavie®** est l'assurance de haute pureté, haute stabilité et haute qualité des huiles de poissons riches en oméga 3 : sans métaux lourds, sans OGM, sans polluants, sans odeur désagréable.



- **"Polluants, non merci !"** : Une origine contrôlée du sourcing des matières premières  
Les poissons sont sélectionnés en fonction de leur richesse en oméga 3 et sourcés dans des zones océaniques préservées de toute industrialisation afin de garantir une qualité et une pureté optimale des huiles.

- **Friend of the sea**, le respect des ressources marines  
La certification « Friend of the Sea » assure que les méthodes de pêche utilisées n'impactent pas les fonds marins et sont respectueuses de l'environnement.



- **La technologie QUALITYSILVER®**

Ce procédé breveté innovant permet de :  
lutter efficacement contre l'oxydation des huiles en augmentant considérablement leur stabilité  
préserver les qualités nutritionnelles et organoleptiques des huiles  
garantir des huiles stables durablement dans le temps



## Environnement

Appliquer l'approche de précaution face aux problèmes touchant à l'environnement.  
Prendre des initiatives tendant à promouvoir une plus grande responsabilité en matière d'environnement.  
Favoriser la mise au point et la diffusion de technologies respectueuses de l'environnement.

## PRODUITS ET MATIÈRES PREMIÈRES :



- Les Gélules et capsules de nos compléments alimentaires sont d'origine végétale ou marine (aucune n'est d'origine porcine ou bovine)
- Une grande partie de nos produits est vegan (excepté ceux contenant des produits issus de la ruche, de la mer et les ferments lactiques)
- Aucun de nos cosmétiques et complément alimentaire n'est testé sur les animaux conformément à la réglementation européenne
- Nous favorisons l'approvisionnement français et local si possible : le Radis noir provient des jardins de Cocagne dans le Gers, l'artichaut vient du Gers, l'ail noir bio viendra du Gers...
- Nos produits sont fabriqués (à 99%) et contrôlés en France
- Nos ingrédients proviennent du monde entier mais sont rigoureusement contrôlés en France (ex: Harpagophytum/Namibie, Maca/Pérou, Safran/Iran...) -

100% des produits sont  
contrôlés en France

# DEMARCHE RSE ET DD

## Environnement



Pr. 7, 8 et 9

### PACKAGINGS :

- Nos Piluliers sont en PET recyclés et recyclables
- Nos **Tubes cosmétiques sont tous recyclables** à l'exception d'une référence de petits tubes de crèmes mains.
- Nous travaillons actuellement à développer de plus en plus des **tubes et flacons en PE d'origine végétale** (nos futurs gels douche et shampoing grand format, notre crème à l'arnica par ex) et des **flacons et pots en PET recyclés** (nos eaux micellaires, nos eaux florales, le baume corps à l'argan, le baume universel à l'aloé vera par ex)
- Nos pots de soins cosmétiques et flacons de parfums sont en **verre recyclable**
- **Nos étuis sont imprimés avec des encres végétales, sur des cartons issus de forêts gérées durablement**
- Nous optons pour la simplification et **la réduction des emballages** (pas d'étui sur nos cosmétiques lorsque cela n'est pas nécessaire, pas d'étui sur nos flacons et piluliers compléments alimentaires)

Appliquer l'approche de précaution face aux problèmes touchant à l'environnement.  
Prendre des initiatives tendant à promouvoir une plus grande responsabilité en matière d'environnement.  
Favoriser la mise au point et la diffusion de technologies respectueuses de l'environnement.

### SUPPORTS DE COMMUNICATION :

- Nos supports de communication sont maintenant tous imprimés en carton : catalogues pharmacie, présentoirs pharmacie, supports tubes...
- Nos supports de formation sont dématérialisés
- Nos catalogues RC sont en papier recyclé, les autres sont en papier issu de forêts durablement gérées

ODD



# DEMARCHE RSE ET DD

## Environnement

### LOGISTIQUE :

**Tous les cartons et papiers froissés** utilisés sur notre chaîne de logistique sont en matériau **recyclable et recyclé**

Nous pratiquons **l'autogestion des déchets** : réutilisation des cartons et calages reçus de nos fournisseurs. Utilisation d'une benne et compacteur pour collecte et valorisation des cartons.

Notre site logistique de Fleurance produit zéro déchet, tout est recyclé.

Nous avons un contrat avec la Covalrec sur Fleurance, qui dispose d'un centre de tri pour tous les déchets des professionnels situés à Fleurance ainsi qu'un service de location de bennes à Auch.

VPCiste de métier, notre business model est basé sur l'envoi de catalogues et de cadeaux

- Nous déclarons chaque année la **quantité de papier utilisé à Ecofolio**, qui représentait 713 tonnes en 2019, contre 872 tonnes en 2018, soit une diminution de 18% (vs 6% de 2018 à 2017).
- Nous participons également à hauteur de 64,54€/tonne à **l'éco-contribution** qui est directement affectée au recyclage des papiers, à l'innovation et à la performance d'une économie circulaire des papiers.
- Nos catalogues sont **imprimés en France par une entreprise certifiée iso 14001 (management de l'environnement, centre de déchets intégrés)**, sur du papier issu de forêts gérées durablement **certifiés PEFC et maintenant une partie de nos catalogues (RC) est imprimée avec du papier recyclé**
- Fleurance Nature a bénéficié de la neutralité carbone de 100% des prestations courrier confiées à la Poste ce qui représente **79,12 teqCO2 compensées en 2019**
- Nous avons engagé une politique de réduction des cadeaux en provenance de Chine au profit de produits offerts.



Promouvoir  
la gestion durable  
de la forêt



ODD



Pr. 7, 8 et 9

Appliquer l'approche de précaution face aux problèmes touchant à l'environnement.  
Prendre des initiatives tendant à promouvoir une plus grande responsabilité en matière d'environnement.  
Favoriser la mise au point et la diffusion de technologies respectueuses de l'environnement.

Certificat 2019

**easypack**

pour l'emballage durable  
Fleurance Nature a  
**sauvé 846 arbres**

**Notre consommation de  
papier a baissé de 18%**  
en 2019 par rapport à  
2018 (ECOFOLIO)



# DEMARCHE RSE ET DD

## Lutte contre la corruption Pr. 10



Pr. 10

- Nos comptes sont audités chaque année par des commissaires aux comptes tiers
- Le choix des sous-traitants et fournisseurs se fait uniquement sur des critères objectifs de rapport qualité/prix avec audit selon les normes de certifications iso 9001, 22000 et 22716.

Agir contre la corruption sous toutes ses formes, y compris l'extorsion de fonds et les pots-de-vin

## LES PROJETS à 3 ans :

### PRODUITS

- Accentuer les approvisionnements en plantes françaises, et développer le circuit court pour diminuer l'empreinte carbone pour les actifs pour lesquels c'est possible: s'approvisionner auprès d'agriculteurs locaux / développer des partenariats.
- Développer des produits solides (shampooing solides, déo & dentifrice solides, gels douches solides , retour aux savons)
- Proposer des produits vrac dans nos boutiques
- Privilégier la Clean Beauty pour les nouveaux produits (liste d'ingrédients courte et pas d'ingrédients controversés)
- Filière FFL : projet pour la gelée royale équitable
- Développement plus de produits équitables dans nos filière existantes

### PACKAGING

- Passer au fur et à mesure à du plastique recyclé ou du PE d'origine végétale pour nos contenants cosmétiques et réduire les emballages secondaires de certains de nos produits
- Diminuer notre consommation de plastique : Faire des rechargeables, plus fins...

### LOGISTIQUE/ EMBALLAGES/SUPPORTS

- Etude d'une nouvelle taille de carton pour les petits envois → pour le moment, ils ne sont pas mécanisables et ne circulent pas sur nos convoyeurs. Néanmoins, relance des fournisseurs pour envoi de devis
- Supprimer les cadeaux en provenance d'Asie en faveur de nos produits

### HUMAIN

- Proposer une charte éthique à faire signer à l'ensemble de nos fournisseurs
- Chaîne de valeur : partager et faire connaître nos engagements (site internet, RS, catalogue...)
- Réalisation d'une enquête de satisfaction auprès des salariés pour mettre en place des actions liées au bien-être au travail

Suite à la crise sanitaire liée à la COVID en 2020, certains projets ont pris du retard tels que la réalisation d'un bilan carbone et la certification ISO 14001.

